

**ΣΥΛΛΟΓΟΣ ΕΡΓΑΖΟΜΕΝΩΝ ΤΕΕ**

Νίκης 4, 105 63 Αθήνα

email: [setee@central.tee.gr](mailto:setee@central.tee.gr)

τηλ.: 210 32 91 260, 210 32 91 258, 210 32 91 382

Αθήνα 18 Μαΐου 2022

Αρ. Πρωτοκόλλου ΣΕΤΕΕ: 4276

Αρ. Πρωτοκόλλου ΤΕΕ: .....

**Προς:**

**Εργαζόμενοι στο ΤΕΕ**

**Κοινοποίηση:**

**ΑΔΕΔΥ, ΠΟΣΕΥΠΕΧΩΔΕ**

**ΕΚΠΡΟΣΩΠΟΥΣ ΣΥΝΔΥΑΣΜΩΝ ΥΠΟΨΗΦΙΩΝ**

**ΠΡΟΕΔΡΟ ΤΕΕ – ΠΡΟΕΔΡΟΥΣ Π. Τ. ΤΕΕ**

**Γ. Δ/ΣΗ ΔΙΟΙΚΗΤΙΚΗΣ ΟΡΓΑΝΩΣΗΣ – ΟΙΚΟΝΟΜΙΚΩΝ ΥΠΗΡΕΣΙΩΝ**

**Γ. Δ/ΣΗ ΑΝΑΠΤΥΞΗΣ ΕΡΓΩΝ – ΕΠΙΣΤΗΜΟΝΙΚΩΝ ΚΑΙ ΕΠΑΓΓΕΛΜΑΤΙΚΩΝ ΘΕΜΑΤΩΝ**

**ΔΙΕΥΘΥΝΣΗ ΔΙΟΙΚΗΤΙΚΟΥ**

**ΠΡΑΚΤΙΚΟ ΑΝΑΚΗΡΥΞΗΣ ΕΠΙΤΥΧΟΝΤΩΝ**

**ΤΩΝ ΑΡΧΑΙΡΕΣΙΩΝ ΤΟΥ ΣΕΤΕΕ, 11 ΜΑΪΟΥ 2022**

Στην Αθήνα σήμερα Τετάρτη, 18 Μαΐου 2022, και ώρα 14:00 στην αίθουσα του Συλλόγου Εργαζομένων ΤΕΕ, η Κεντρική Εφορευτική Επιτροπή που αποτελείται από:  
τα Τακτικά Μέλη:

<b>ΟΝΟΜΑ</b>	<b>ΕΠΩΝΥΜΟ</b>	<b>ΠΑΤΡΩΝΥΜΟ</b>
Μαρία	Σκουλά	Αιμίλιος
Αικατερίνη	Σαραντοπούλου	Χρήστος
Κωνσταντίνα	Ελευθεροπούλου	Νικόλαος

και τα Αναπληρωματικά Μέλη:

<b>ΟΝΟΜΑ</b>	<b>ΕΠΩΝΥΜΟ</b>	<b>ΠΑΤΡΩΝΥΜΟ</b>
Σωτήριος	Ποντικάκος	Σταύρος
Αριστείδης	Κτωρίδης	Ανδρέας
Κατερίνα	Κιτσάκη	Χρήστος

και με την παρουσία του Δικαστικού Αντιπροσώπου Ηλία Αλουπογιάννη του Δημητρίου, Δικηγόρου Αθηνών που διορίστηκε με την υπ' αριθμ 4761 -4/4/2022 απόφασης του Δικηγορικού Συλλόγου Αθηνών μετά την ενσωμάτωση των αποτελεσμάτων από τα Τοπικά Εκλογικά Τμήματα:

<b>Νο Εκλ. Τμήματος</b>	<b>Περιφερειακό Τμήμα</b>
1	ΤΕΕ - Αθήνα
2	Περιφερειακό Τμήμα Κεντρικής Μακεδονίας
3	Περιφερειακό Τμήμα Δυτικής Ελλάδας
4	Περιφερειακό Τμήμα Πελοποννήσου
5	Περιφερειακό Τμήμα Κεντρικής και Δυτικής Θεσσαλίας

7	Περιφερειακό Τμήμα Δυτικής Μακεδονίας
8	Περιφερειακό Τμήμα Ανατολικής Κρήτης

Για την ανάδειξη:

1. Διοικητικού Συμβουλίου του ΣΕΤΕΕ
2. Εξελεγκτικής Επιτροπής του ΣΕΤΕΕ
3. Αντιπροσώπων στο συνέδριο της Π.Ο.Σ.Ε.Υ.ΠΕ.ΧΩ.Δ.Ε.

αφού εφάρμοσε το άρθρο 12 του νόμου 1264/82 για την εκλογή των μελών των οργάνων του ΣΕΤΕΕ (Διοικητικό Συμβούλιο και Εξελεγκτική Επιτροπή) και των αντιπροσώπων για το συνέδριο της ΠΟΣΕΥΠΕΧΩΔΕ.

#### ΑΠΟΤΕΛΕΣΜΑΤΑ ΓΙΑ ΤΟ ΔΙΟΙΚΗΤΙΚΟ ΣΥΜΒΟΥΛΙΟ ΤΟΥ ΣΕΤΕΕ

Εγγεγραμμένοι	163
Ψηφίσαντες	157
Έγκυρα	146
Άκυρα	7
Λευκά	4

Το Εκλογικό Μέτρο είναι  $146 \text{ έγκυρα} / 7 \text{ έδρες} = 20,85$  (σύμφωνα με την νομοθεσία παραλείπεται ο αριθμός δεξιά της υποδιαστολής και το Εκλογικό Μέτρο είναι **20**).

1) Ο Συνδυασμός «ΑΓΩΝΙΣΤΙΚΗ ΕΝΟΤΗΤΑ ΕΡΓΑΖΟΜΕΝΩΝ ΣΤΟ ΤΕΕ»

Έλαβε ψήφους: **69** (εξήντα εννιά)

2) Ο Συνδυασμός «ΑΝΕΞΑΡΤΗΤΗ ΠΕΡΙΦΕΡΕΙΑΚΗ ΚΙΝΗΣΗ ΕΡΓΑΖΟΜΕΝΩΝ ΣΤΟ ΤΕΕ»

Έλαβε ψήφους: **35** (τριάντα πέντε)

3) Ο Συνδυασμός «ΑΡΙΣΤΕΡΗ ΠΡΩΤΟΒΟΥΛΙΑ ΕΡΓΑΖΟΜΕΝΩΝ ΣΤΟ ΤΕΕ»

Έλαβε ψήφους: **25** (είκοσι πέντε)

4) Ο Συνδυασμός «ΣΥΝΔΙΚΑΛΙΣΤΙΚΗ ΠΡΩΤΟΒΟΥΛΙΑ ΕΡΓΑΖΟΜΕΝΩΝ ΣΤΟ ΤΕΕ»

Έλαβε ψήφους: **17** (δέκα επτά)

Σύμφωνα με την νομοθεσία

#### **Α ΚΑΤΑΝΟΜΗ**

1) Ο Συνδυασμός «ΑΓΩΝΙΣΤΙΚΗ ΕΝΟΤΗΤΑ ΕΡΓΑΖΟΜΕΝΩΝ ΣΤΟ ΤΕΕ»

Έλαβε ψήφους: **69** (εξήντα εννιά) καταλαμβάνει **3** έδρες με υπόλοιπο 9 ( $69/20=3$  και υπόλοιπο 9)

2) Ο Συνδυασμός «ΑΝΕΞΑΡΤΗΤΗ ΠΕΡΙΦΕΡΕΙΑΚΗ ΚΙΝΗΣΗ ΕΡΓΑΖΟΜΕΝΩΝ ΣΤΟ ΤΕΕ»

Έλαβε ψήφους: **35** (τριάντα πέντε) καταλαμβάνει **1** έδρα με υπόλοιπο 15 ( $35/20=1$  και υπόλοιπο 15)

3) Ο Συνδυασμός «ΑΡΙΣΤΕΡΗ ΠΡΩΤΟΒΟΥΛΙΑ ΕΡΓΑΖΟΜΕΝΩΝ ΣΤΟ ΤΕΕ»

Έλαβε ψήφους: **25** (είκοσι πέντε) καταλαμβάνει **1** έδρα με υπόλοιπο 5 ( $25/20=1$  και υπόλοιπο 5)

4) Ο Συνδυασμός «ΣΥΝΔΙΚΑΛΙΣΤΙΚΗ ΠΡΩΤΟΒΟΥΛΙΑ ΕΡΓΑΖΟΜΕΝΩΝ ΣΤΟ ΤΕΕ»

Έλαβε ψήφους: **17** (δέκα επτά) δεν καταλαμβάνει έδρα γιατί δεν καλύπτει το Εκλογικό Μέτρο  
(20)

Στην Α κατανομή καλύφθηκαν 5 έδρες και μένουν αδιάθετες 2:

## **B ΚΑΤΑΝΟΜΗ**

1) Ο Συνδυασμός «ΑΓΩΝΙΣΤΙΚΗ ΕΝΟΤΗΤΑ ΕΡΓΑΖΟΜΕΝΩΝ ΣΤΟ ΤΕΕ»

Με υπόλοιπο 9 από την Α κατανομή υπερβαίνει το 1/3 του Εκλογικού Μέτρου και σύμφωνα με το νόμο λαμβάνει **1** έδρα

2) Ο Συνδυασμός «ΑΝΕΞΑΡΤΗΤΗ ΠΕΡΙΦΕΡΕΙΑΚΗ ΚΙΝΗΣΗ ΕΡΓΑΖΟΜΕΝΩΝ ΣΤΟ ΤΕΕ»

Με υπόλοιπο 15 από την Α κατανομή υπερβαίνει το 1/3 του Εκλογικού Μέτρου και σύμφωνα με το νόμο λαμβάνει **1** έδρα

3) Ο Συνδυασμός «ΑΡΙΣΤΕΡΗ ΠΡΩΤΟΒΟΥΛΙΑ ΕΡΓΑΖΟΜΕΝΩΝ ΣΤΟ ΤΕΕ»

Με υπόλοιπο 5 από την Α κατανομή δεν καλύπτει το 1/3 του Εκλογικού Μέτρου και σύμφωνα με το νόμο δεν λαμβάνει έδρα.

4) Ο Συνδυασμός «ΣΥΝΔΙΚΑΛΙΣΤΙΚΗ ΠΡΩΤΟΒΟΥΛΙΑ ΕΡΓΑΖΟΜΕΝΩΝ ΣΤΟ ΤΕΕ»

Σύμφωνα με το νόμο δεν λαμβάνει έδρα στη Β κατανομή

Γ κατανομή δεν υφίσταται γιατί ολοκληρώθηκε η διανομή όλων των εδρών στην Α και Β κατανομή (5+2=7 έδρες).

Έλαβαν συνολικά έδρες:

1) Ο Συνδυασμός «ΑΓΩΝΙΣΤΙΚΗ ΕΝΟΤΗΤΑ ΕΡΓΑΖΟΜΕΝΩΝ ΣΤΟ ΤΕΕ»

καταλαμβάνει **4 έδρες και εκλέγει κατά σειρά τους παρακάτω υποψηφίους του ψηφοδέλτιου:**

ΕΠΩΝΥΜΟ	ΟΝΟΜΑ	ΠΑΤΡΩΝΥΜΟ	ΣΤΑΥΡΟΙ
ΑΒΡΑΜΙΔΗΣ	ΚΩΝΣΤΑΝΤΙΝΟΣ	Νικόλαος	62
ΣΤΑΘΟΠΟΥΛΟΣ	ΚΥΡΙΑΚΟΣ	Γεώργιος	51
ΠΕΤΡΟΥ	ΜΑΡΙΑ	Χρήστος	36
ΚΟΓΚΟΥ	ΒΕΝΕΤΙΑ	Σωτήριος	30

2) Ο Συνδυασμός «ΑΝΕΞΑΡΤΗΤΗ ΠΕΡΙΦΕΡΕΙΑΚΗ ΚΙΝΗΣΗ ΕΡΓΑΖΟΜΕΝΩΝ ΣΤΟ ΤΕΕ»

καταλαμβάνει **2 έδρες και εκλέγει κατά σειρά τους παρακάτω υποψηφίους του ψηφοδέλτιου:**

ΕΠΩΝΥΜΟ	ΟΝΟΜΑ	ΠΑΤΡΩΝΥΜΟ	ΣΤΑΥΡΟΙ
ΖΑΠΑΝΤΙΩΤΗ	ΜΑΡΙΑ	Γεώργιος	26
ΣΤΡΑΒΟΡΑΒΔΗ	ΑΓΓΕΛΙΚΗ	Αρίσταρχος	24

3) Ο Συνδυασμός «ΑΡΙΣΤΕΡΗ ΠΡΩΤΟΒΟΥΛΙΑ ΕΡΓΑΖΟΜΕΝΩΝ ΣΤΟ ΤΕΕ»

καταλαμβάνει **1 έδρα και ισοβαθμούν οι παρακάτω υποψήφιοι:**

ΕΠΩΝΥΜΟ	ΟΝΟΜΑ	ΠΑΤΡΩΝΥΜΟ	ΣΤΑΥΡΟΙ
ΒΑΣΙΛΑ	ΑΓΓΕΛΙΚΗ	Δημήτριος	21
ΛΑΔΙΚΟΣ	ΗΛΙΑΣ	Στέφανος	21

## Έγινε κλήρωση και επιτυχούσα είναι η Βάσιλα Αγγελική

ΑΠΟΤΕΛΕΣΜΑΤΑ ΓΙΑ ΑΝΤΙΠΡΟΣΩΠΟΥΣ ΣΤΗΝ ΠΟΣΕΥΠΕΧΩΔΕ	
Εγγεγραμμένοι	151
Ψηφίσαντες	145
Έγκυρα	133
Άκυρα	5
Λευκά	7

Το Εκλογικό Μέτρο είναι  $133 \text{ έγκυρα} / 6 \text{ έδρες}^i = 22,16$  (σύμφωνα με την νομοθεσία παραλείπεται ο αριθμός δεξιά της υποδιαστολής και το Εκλογικό Μέτρο είναι 22).

1) Ο Συνδυασμός «ΑΓΩΝΙΣΤΙΚΗ ΕΝΟΤΗΤΑ ΕΡΓΑΖΟΜΕΝΩΝ ΣΤΟ ΤΕΕ»

Έλαβε ψήφους: **54** (πενήντα τέσσερις)

2) Ο Συνδυασμός «ΑΝΕΞΑΡΤΗΤΗ ΠΕΡΙΦΕΡΕΙΑΚΗ ΚΙΝΗΣΗ ΕΡΓΑΖΟΜΕΝΩΝ ΣΤΟ ΤΕΕ»

Έλαβε ψήφους: **32** (τριάντα δύο)

3) Ο Συνδυασμός «ΑΡΙΣΤΕΡΗ ΠΡΩΤΟΒΟΥΛΙΑ ΕΡΓΑΖΟΜΕΝΩΝ ΣΤΟ ΤΕΕ»

Έλαβε ψήφους: **23** (είκοσι τρεις)

4) Ο Συνδυασμός «ΣΥΝΔΙΚΑΛΙΣΤΙΚΗ ΠΡΩΤΟΒΟΥΛΙΑ ΕΡΓΑΖΟΜΕΝΩΝ ΣΤΟ ΤΕΕ»

Έλαβε ψήφους: **24** (είκοσι τέσσερις)

Σύμφωνα με την νομοθεσία

### **A ΚΑΤΑΝΟΜΗ**

1) Ο Συνδυασμός «ΑΓΩΝΙΣΤΙΚΗ ΕΝΟΤΗΤΑ ΕΡΓΑΖΟΜΕΝΩΝ ΣΤΟ ΤΕΕ»

Έλαβε ψήφους: **54** (πενήντα τέσσερις) καταλαμβάνει **2** έδρες με υπόλοιπο 10 ( $54/22=2$  και υπόλοιπο 10)

2) Ο Συνδυασμός «ΑΝΕΞΑΡΤΗΤΗ ΠΕΡΙΦΕΡΕΙΑΚΗ ΚΙΝΗΣΗ ΕΡΓΑΖΟΜΕΝΩΝ ΣΤΟ ΤΕΕ»

Έλαβε ψήφους: **32** (τριάντα δύο) καταλαμβάνει **1** έδρα με υπόλοιπο 10 ( $32/22=1$  και υπόλοιπο 10)

3) Ο Συνδυασμός «ΑΡΙΣΤΕΡΗ ΠΡΩΤΟΒΟΥΛΙΑ ΕΡΓΑΖΟΜΕΝΩΝ ΣΤΟ ΤΕΕ»

Έλαβε ψήφους: **23** (είκοσι τρεις) καταλαμβάνει **1** έδρα με υπόλοιπο 1 ( $23/22=1$  και υπόλοιπο 1)

4) Ο Συνδυασμός «ΣΥΝΔΙΚΑΛΙΣΤΙΚΗ ΠΡΩΤΟΒΟΥΛΙΑ ΕΡΓΑΖΟΜΕΝΩΝ ΣΤΟ ΤΕΕ»

Έλαβε ψήφους: **24** (είκοσι τέσσερις) καταλαμβάνει **1** έδρα με υπόλοιπο 2 ( $24/22=1$  και υπόλοιπο 2)

Στην Α κατανομή καλύφθηκαν 5 έδρες και μένει αδιάθετη 1:

### **B ΚΑΤΑΝΟΜΗ**

Στην Β κατανομή σύμφωνα με τον 1264/82 άρθρο 12, μετέχουν οι δύο συνδυασμοί που το υπόλοιπό τους υπερβαίνει το 1/3 του Εκλογικού Μέτρου (22)

1) Ο Συνδυασμός «ΑΓΩΝΙΣΤΙΚΗ ΕΝΟΤΗΤΑ ΕΡΓΑΖΟΜΕΝΩΝ ΣΤΟ ΤΕΕ»  
με υπόλοιπο 10 και

2) Ο Συνδυασμός «ΑΝΕΞΑΡΤΗΤΗ ΠΕΡΙΦΕΡΕΙΑΚΗ ΚΙΝΗΣΗ ΕΡΓΑΖΟΜΕΝΩΝ ΣΤΟ ΤΕΕ»  
με υπόλοιπο 10

Επειδή οι δύο συνδυασμοί ισοβαθμούν σε ψήφους γίνεται κλήρωση για την 6 έδρα του Αντιπροσώπου για το συνέδριο της ΠΟΣΕΥΠΕΧΩΔΕ. Μετά την κλήρωση την 6<sup>η</sup> έδρα λαμβάνει ο συνδυασμός «ΑΓΩΝΙΣΤΙΚΗ ΕΝΟΤΗΤΑ ΕΡΓΑΖΟΜΕΝΩΝ ΣΤΟ ΤΕΕ».

3) Ο Συνδυασμός «ΑΡΙΣΤΕΡΗ ΠΡΩΤΟΒΟΥΛΙΑ ΕΡΓΑΖΟΜΕΝΩΝ ΣΤΟ ΤΕΕ»  
με υπόλοιπο 1 δεν καλύπτει τις προϋποθέσεις του νόμου και δεν μετέχει στην Β κατανομή και

4) Ο Συνδυασμός «ΣΥΝΔΙΚΑΛΙΣΤΙΚΗ ΠΡΩΤΟΒΟΥΛΙΑ ΕΡΓΑΖΟΜΕΝΩΝ ΣΤΟ ΤΕΕ»  
με υπόλοιπο 2 δεν καλύπτει τις προϋποθέσεις του νόμου και δεν μετέχει στην Β κατανομή,

Γ κατανομή δεν υφίσταται γιατί ολοκληρώθηκε η διανομή όλων των εδρών στην Α και Β κατανομή (5+1=6έδρες).

Έλαβαν συνολικά έδρες:

1) Ο Συνδυασμός «ΑΓΩΝΙΣΤΙΚΗ ΕΝΟΤΗΤΑ ΕΡΓΑΖΟΜΕΝΩΝ ΣΤΟ ΤΕΕ»  
καταλαμβάνει **3 έδρες αντιπροσώπων και εκλέγει κατά σειρά τους παρακάτω υποψηφίους του ψηφοδελτίου:**

ΕΠΩΝΥΜΟ	ΟΝΟΜΑ	ΠΑΤΡΩΝΥΜΟ	ΣΤΑΥΡΟΙ
ΑΒΡΑΜΙΔΗΣ	ΚΩΝΣΤΑΝΤΙΝΟΣ	Νικόλαος	50
ΣΤΑΘΟΠΟΥΛΟΣ	ΚΥΡΙΑΚΟΣ	Γεώργιος	37
ΠΕΤΡΟΥ	ΜΑΡΙΑ	Χρήστος	27

2) Ο Συνδυασμός «ΑΝΕΞΑΡΤΗΤΗ ΠΕΡΙΦΕΡΕΙΑΚΗ ΚΙΝΗΣΗ ΕΡΓΑΖΟΜΕΝΩΝ ΣΤΟ ΤΕΕ»  
καταλαμβάνει **1 έδρα αντιπροσώπου και εκλέγει τον παρακάτω υποψήφιο του ψηφοδελτίου:**

ΕΠΩΝΥΜΟ	ΟΝΟΜΑ	ΠΑΤΡΩΝΥΜΟ	ΣΤΑΥΡΟΙ
ΑΧΛΑΔΙΩΤΗΣ	ΓΕΩΡΓΙΟΣ	Ιωάννης	27

3) Ο Συνδυασμός «ΑΡΙΣΤΕΡΗ ΠΡΩΤΟΒΟΥΛΙΑ ΕΡΓΑΖΟΜΕΝΩΝ ΣΤΟ ΤΕΕ»  
καταλαμβάνει **1 έδρα αντιπροσώπου και εκλέγει τον παρακάτω υποψήφιο του ψηφοδελτίου:**

ΕΠΩΝΥΜΟ	ΟΝΟΜΑ	ΠΑΤΡΩΝΥΜΟ	ΣΤΑΥΡΟΙ
ΛΑΔΙΚΟΣ	ΗΛΙΑΣ	Στέφανος	17

4) Ο Συνδυασμός «ΣΥΝΔΙΚΑΛΙΣΤΙΚΗ ΠΡΩΤΟΒΟΥΛΙΑ ΕΡΓΑΖΟΜΕΝΩΝ ΣΤΟ ΤΕΕ»  
καταλαμβάνει **1 έδρα αντιπροσώπου και εκλέγει τον παρακάτω υποψήφιο του ψηφοδελτίου:**

ΕΠΩΝΥΜΟ	ΟΝΟΜΑ	ΠΑΤΡΩΝΥΜΟ	ΣΤΑΥΡΟΙ
ΚΑΡΥΔΗΣ	ΚΥΡΙΑΚΟΣ	Ιωάννης	16

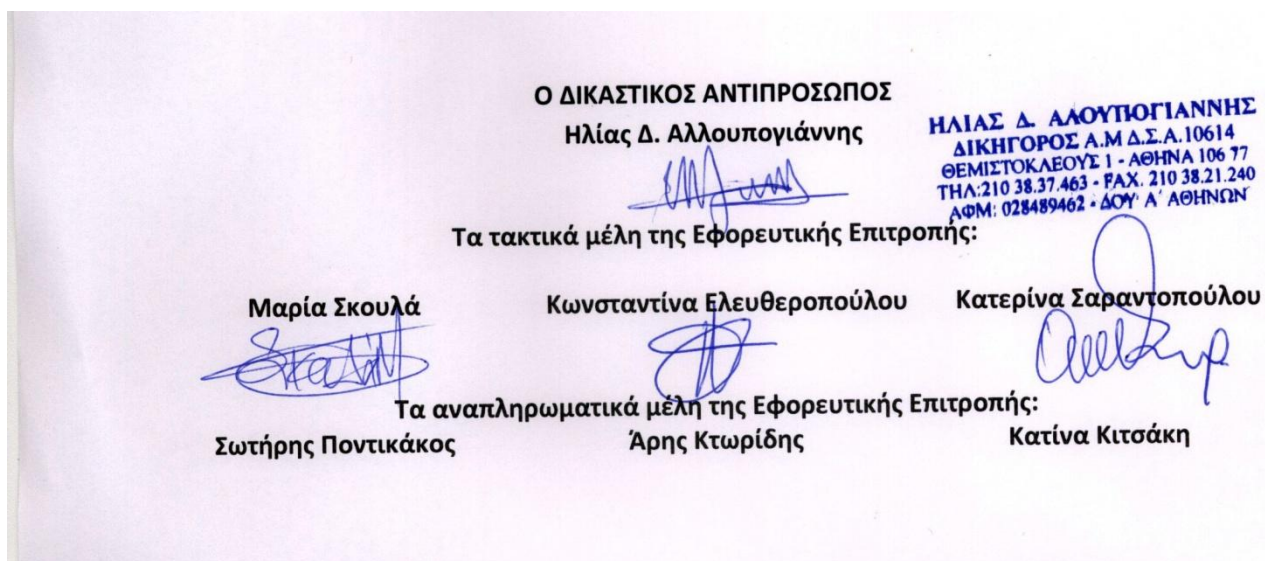
---

ΕΚΛΟΓΗ ΜΕΛΩΝ ΕΞΕΛΕΓΤΙΚΗΣ ΕΠΙΤΡΟΠΗΣ ΤΟΥ ΣΕΤΕΕ	
Εγγεγραμμένοι	163
Ψηφίσαντες	157
Έγκυρα	139
Άκυρα	13
Λευκά	5

Το Εκλογικό Μέτρο είναι 139 έγκυρα / 3 έδρες = **46,33** (σύμφωνα με την νομοθεσία παραλείπεται ο αριθμός δεξιά της υποδιαστολής και το Εκλογικό Μέτρο είναι **46**).

1) Ο Συνδυασμός «ΑΝΕΞΑΡΤΗΤΟΙ ΥΠΟΨΗΦΙΟΙ» έλαβε 139 ψήφους και καταλαμβάνει τις **3 έδρες των μελών της Εξελεγκτικής Επιτροπής και εκλέγει κατά σειρά όλους τους υποψηφίους του ψηφοδελτίου από την 1<sup>η</sup> κατανομή:**

ΕΠΩΝΥΜΟ	ΟΝΟΜΑ	ΠΑΤΡΩΝΥΜΟ	ΣΤΑΥΡΟΙ
ΔΑΜΙΑΝΑΚΗ	ΕΙΡΗΝΗ	Εμμανουήλ	101
ΔΡΑΚΑΚΗ	ΕΥΦΡΟΣΥΝΗ	Εμμανουήλ	83
ΑΛΕΞΑΝΔΡΗΣ	ΠΑΝΑΓΙΩΤΗΣ	Στυλιανός	69



<sup>i</sup> Ο αριθμός των εδρών προκύπτει από το Καταστατικό της ΠΟΣΕΥΠΕΧΩΔΕ. Διαιρείται αριθμός των ψηφισάντων με το 25.